



# L'UNIVERSITÉ AU CŒUR DES SCIENCES

[www.univ-tlse3.fr](http://www.univ-tlse3.fr)



UNIVERSITÉ  
TOULOUSE III  
PAUL SABATIER



# UNE UNIVERSITÉ AU CŒUR DES SCIENCES



# Un socle d'excellence

- Diversité des laboratoires
- Qualité des formations en sciences, santé, sport, technologie et ingénierie
- Rayonnement scientifique mondial
- Classée parmi les 300 meilleurs établissements pour ses performances scientifiques (classement international de l'Université Jiao-tong de Shanghai - ARWU ranking)



- **Près de 32 000** étudiantes et étudiants
- **68** structures de recherche
- **Plus de 4 300** personnels

# Un « Campus innovant »



L'université a lancé le label « Campus innovant » reconnu et ouvert aux entreprises pour augmenter la visibilité de projets porteurs en innovation, recherche, formation et insertion professionnelle.

Cinq projets reflet du dynamisme de l'université :

- le CampusFab ;
- le Catalyseur ;
- neOCampus ;
- le Centre Spatial Universitaire de Toulouse ;
- les Jardins agroécologiques.

De nouveaux projets vont s'agréger à cette collection ouverte et audacieuse qui renforce le terrain d'expérimentation reconnu et ouvert aux entreprises.

# Une université, neuf sites

- Toulouse
- Castres
- Tarbes
- Auch
- Castanet-Tolosan
- Bagnères-de-Luchon
- Lannemezan
- Bagnères-de-Bigorre
- Moulis

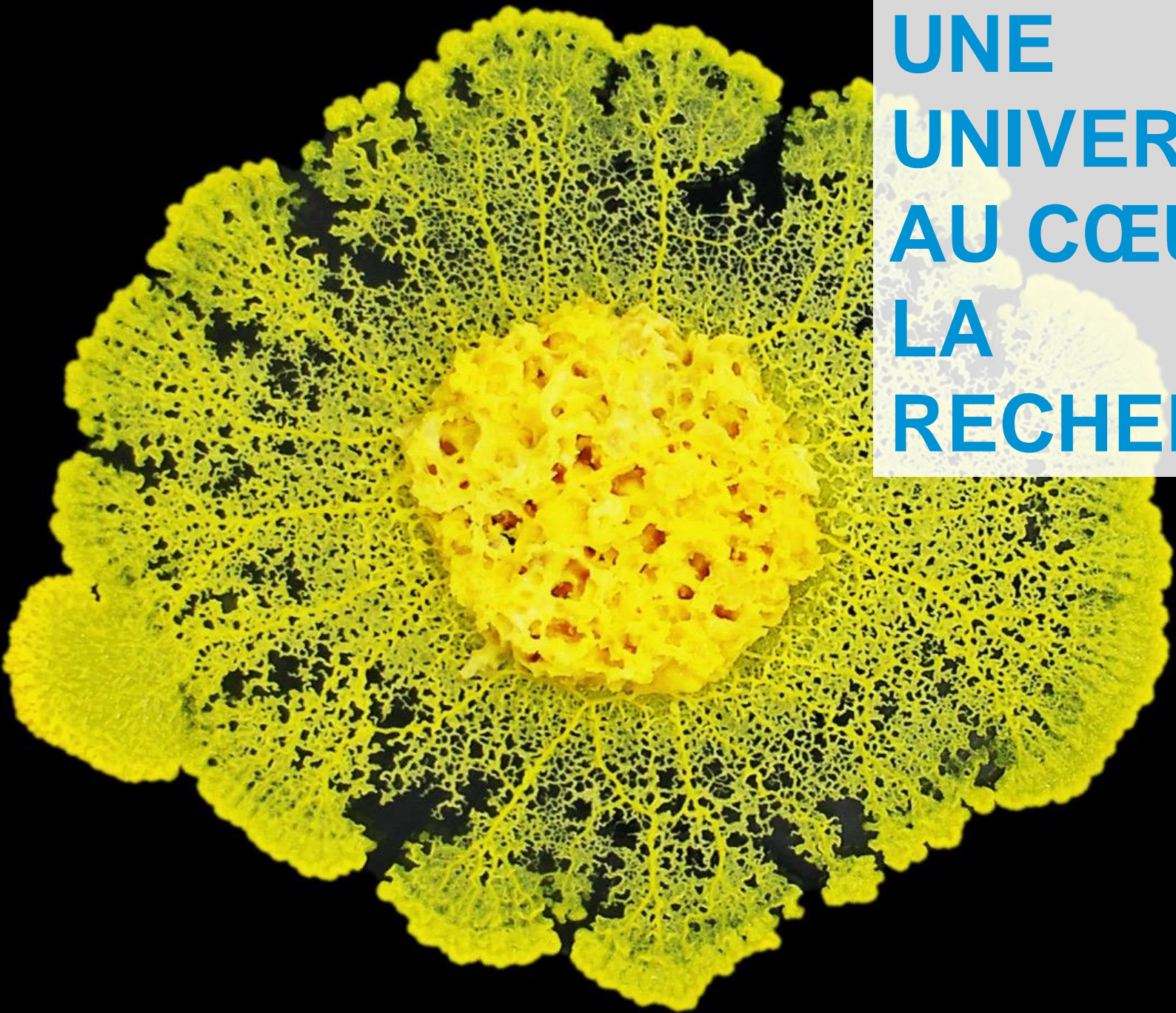
À travers ses sites, l'université participe au rayonnement économique et scientifique de la Région Occitanie et favorise le développement des territoires.

# Une université partenaire du monde économique

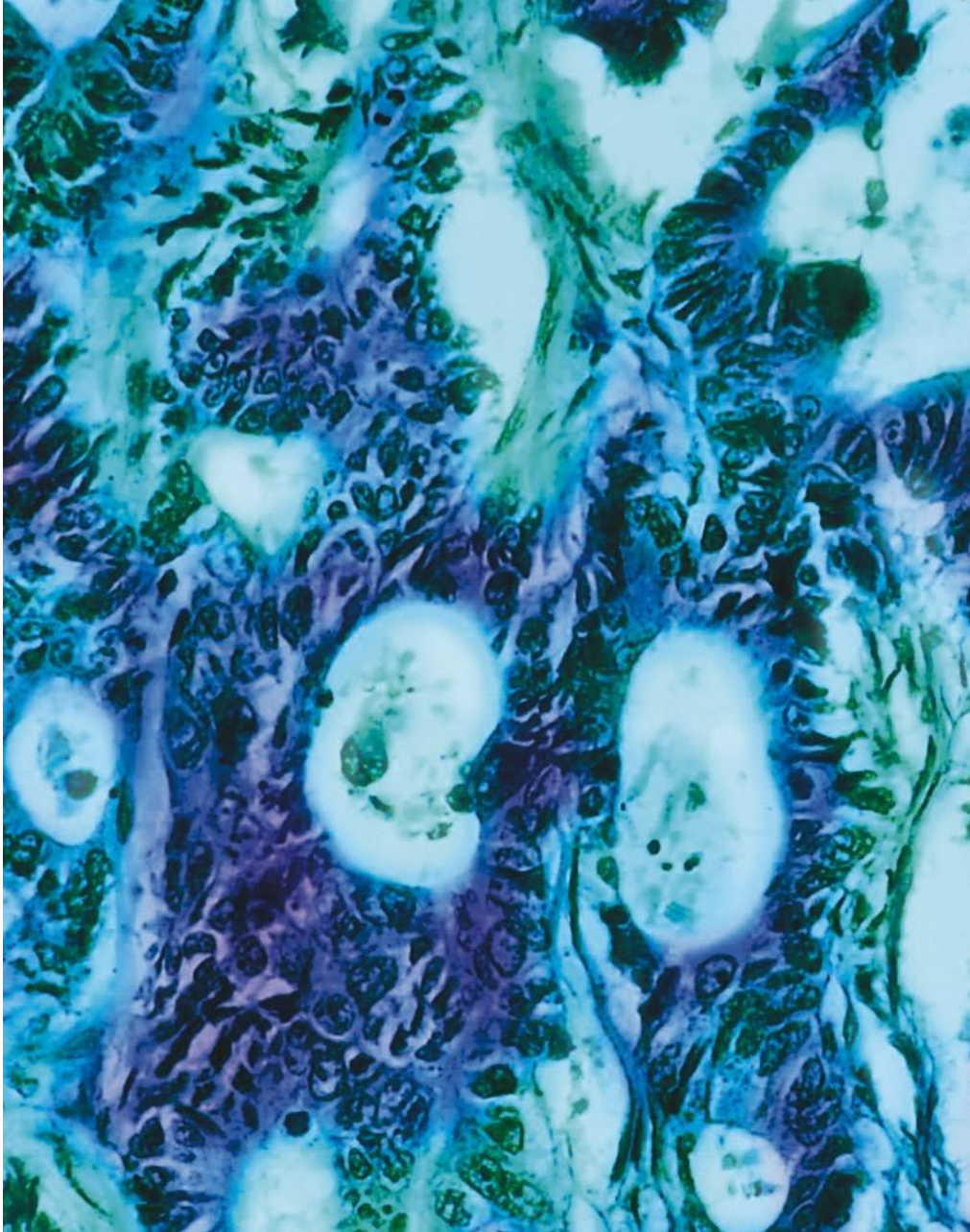
Les liens entre l'université, les entreprises et les collectivités se renforcent et les enjeux sont nombreux :

- favoriser la culture entrepreneuriale ;
- accompagner la génération des start-ups ;
- poursuivre la construction de partenariats utiles et de relations toujours plus étroites ;
- développer des projets de formation et de recherche innovants.

L'université est une force vive du territoire.



# UNE UNIVERSITÉ AU CŒUR DE LA RECHERCHE



- **68** laboratoires et structures fédératives
- **2 519** personnels d'enseignement et/ou de recherche
- **3 279** personnels extérieurs hébergés à l'université
- **1 710** doctorantes et doctorants inscrits en 2017-2018



# Les grands pôles de recherche

À l'université Toulouse III - Paul Sabatier, la recherche s'articule autour de cinq comités :

- science de la matière (SDM) ;
- mathématiques, sciences et technologies de l'information et de l'ingénierie (MST2I) ;
- univers, planète, espace, environnement (UPEE) ;
- biologie, agronomie, biotechnologie, santé (BABS) ;
- activités humaines & sociales (ACTHIS).

## Une formation par la recherche, une formation à la recherche

- **11 écoles doctorales**
- **500 nouveaux doctorantes et doctorants par an**
- **430 thèses soutenues en 2016**

# Les partenaires académiques de la recherche

- Les organismes de recherche :



- L'Université Fédérale Toulouse Midi-Pyrénées et ses autres membres fondateurs :



# UNE UNIVERSITÉ AU CŒUR DE LA FORMATION





- **5** grandes filières de formations :
  - SCIENCES
  - SANTÉ
  - SPORT
  - INGÉNIERIE
  - TECHNOLOGIE
- **près de 12 000** diplômes délivrés chaque année

# Les chiffres clés des formations

- **13 mentions de licences**, regroupant **41 parcours** :
  - 11 mentions réparties dans le domaine Sciences, Technologies, Santé (STS)
  - 1 mention dans le domaine Droit, Economie, Gestion (DEG)
  - 1 mention dans le domaine Sciences Humaines et Sociales (SHS)
- **44 licences professionnelles**, regroupant **56 parcours** :
  - 30 mentions réparties dans le domaine Sciences, Technologies, Santé (STS)
  - 11 mentions dans le domaine Droit, Economie, Gestion (DEG)
  - 2 mentions dans le domaine Sciences et Techniques des Activités Physiques et Sportives (STAPS)
  - 1 mention dans le domaine Sciences Humaines et Sociales (SHS)
- **29 mentions de master**, regroupant **113 parcours** :
  - 24 mentions dans le domaine STS
  - 1 mention dans le domaine DEG
  - 1 mention dans le domaine SHS, 3 dans le domaine STAPS
- **22 DUT**  
(Diplômes universitaires de technologie)
- **1 école interne d'ingénieurs**  
UPSSITECH (UPS Sciences Ingénierie et Technologie) proposant 3 parcours : Systèmes de Télécommunications et Réseaux Informatiques (STRI), Génie civil géotechnique (GCGEO), Systèmes Robotiques et Interactifs (SRI)
- **7 cursus master en ingénierie (CMI)**  
dans le cadre du réseau Figure, groupe d'universités mettant en place une formation en licence et master d'ingénierie

# DES ÉTUDIANTES ET DES ÉTUDIANTS AU CŒUR DE L'UNIVERSITÉ





- Un nombre toujours croissant d'étudiantes et d'étudiants
- Un campus en mutation
- Une offre de formation élargie
- Des liens forts avec le monde économique et culturel

# Le Catalyseur : un tiers lieu pour innover



## Quatre grands axes stratégiques :

- La promotion de la culture de l'entrepreneuriat
- L'innovation ouverte
- La formation
- Promotion de la culture scientifique, technique et industrielle

## Chiffres-clés :

- 210 inscrits (étudiants, néo-diplômés, personnels) depuis le lancement
- 81 inscrits en 2018-19 (étudiants, néo-diplômés, personnels)
- 28 projets accompagnés
- 3092 étudiantes et étudiants de l'université sensibilisés à l'entrepreneuriat et l'innovation
- 2496 étudiantes et étudiants formés à l'entrepreneuriat et l'innovation
- 76 événements organisés sur le campus
- 31 partenaires public/privé



# Horizon 2020 : vers un campus 3.0, intelligent et durable

- Plusieurs rénovations et construction de 11 nouveaux bâtiments  
(Maison de la Réussite en Licence, Réorganisation de la PHYsique, création du Centre de Biologie Intégrative...)
- Des efforts sensibles en matière de transition énergétique  
(dont l'opération neOCampus menée avec des laboratoires de recherche)
- Des investissements pour le numérique  
(développement d'un cloud, sécurisation des données, création d'un data center)

# UNE UNIVERSITÉ AU CŒUR DES ÉCHANGES



L'ouverture et la coopération sont au cœur de la démarche scientifique.

Elles sont aussi au centre des relations que l'université noue avec ses partenaires de toutes origines : nationaux et internationaux, représentantes et représentants d'entreprises, d'associations, des collectivités...

# Au centre de l'économie mondiale

Cette politique internationale stimule le développement économique de la Région.

- Elle attire des talents étrangers dans des secteurs innovants.
- Elle fait le lien entre l'enseignement supérieur, la recherche et les entreprises.

Les projets de mobilité, la création de doubles diplômes ou de diplômes conjoints internationaux élargissent les possibilités d'insertion :

- en donnant une dimension internationale aux cursus ;
- en augmentant l'employabilité.

